



Parnasse-MAIF enrichit la gestion de ses produits d'assurance-vie avec les flux gérés par DataStudio

●●● Il aura fallu quelques années à la filiale de la MAIF pour appréhender l'ETL embarqué dans son progiciel de gestion des produits d'assurance. Mais dès les premiers contacts avec le DataStudio, la société en devient une utilisatrice assidue. Simple, économique, fiable, DataStudio a permis aux informaticiens d'accéder plus facilement aux données du progiciel et de mettre très rapidement en œuvre de nouvelles interfaces pour enrichir le système d'information.

L'assurance allant au-delà de l'indemnisation des préjudices de nature accidentelle, la MAIF a décidé en 1984 de développer l'assurance-vie à travers une filiale dédiée : Parnasse-MAIF. Aujourd'hui, cette filiale qui cible en priorité les sociétaires de la MAIF gère plus de 5 milliards d'euros d'actifs, compte 250 000 adhérents et totalise 430 millions d'euros d'encaissements en 2007.

Une prise en main progressive de l'ETL

En accord avec la MAIF, Parnasse-MAIF s'est constitué une informatique dont le cœur de métier est indépendant du S.I. de la maison mère, en mettant en place notamment le progiciel de gestion des produits d'assurance-vie, MASTERi, édité par Linedata Services. Un partenariat OEM entre Linedata Services et Data a conduit Parnasse-MAIF à adopter DataStudio. « *Mais pour être tout à fait honnête, explique Eric Breuillon-Grisez, responsable système d'information de Parnasse-MAIF, nous n'avions pas la disponibilité suffisante pour appréhender l'ETL dans notre solution. De fait, nous consacrons tous nos efforts à la migration des contrats de nos adhérents entre l'ancien et le nouveau système.* »

Lorsque la société adopte MASTERi en 2002, elle confie donc d'office sa mise en œuvre à l'éditeur, y compris pour la partie ETL et se focalise sur la migration des quelque 350 000 contrats de ses adhérents. L'opération prend quelques années pour être finalisée en 2007. Pendant ces cinq années, Linedata Services, à l'aide du DataStudio, va mettre en place un datawarehouse et plusieurs flux d'alimentation par domaine : gestion, inventaire, comptabilité, etc. À ce stade, Parnasse-MAIF dispose déjà de différents états, tels que les encaissements de la semaine, qui lui permettent de mieux suivre son activité. Ces états sont réalisés à l'aide des solutions décisionnelles de Business Object, intégrées à la solution globale acquise par la société lors de son évolution vers MASTERi.

Eric Breuillon-Grisez,
Responsable du système
d'information de Parnasse-MAIF

“
L'ETL DataStudio est non seulement économique, simple d'utilisation et fiable mais il a également un effet très bénéfique sur les développeurs qui ont tout de suite pris leurs marques sur le produit.

”



Retrouvant un peu de disponibilité à partir de fin 2007, Parnasse-MAIF décide de s'intéresser à l'ETL DataStudio « À ce moment-là, nous avons réalisé la migration des contrats, nous avons donc dégagé des ressources pour entamer la prise en charge des solutions périphériques à notre progiciel dont DataStudio. Progressivement, nous avons acquis des compétences et au final très rapidement maîtrisé DataStudio. »

Un effet très positif sur les développeurs

Habitée aux développements en Cobol, l'équipe informatique de Parnasse-MAIF a dû s'adapter à l'arrivée d'un progiciel du marché pour gérer les produits d'assurance-vie. « Depuis la migration, nous avons un peu perdu le contact avec le développement. DataStudio a tout de suite séduit les développeurs parce qu'il leur a permis de retrouver ce contact et de manière globale, il a eu un effet très bénéfique sur les équipes informatiques. »

En effet, le référentiel de DataStudio permet de visualiser immédiatement les données du système ainsi que les traitements qui y ont été associés. Après seulement trois jours de formation, les développeurs ont commencé à concevoir de nouvelles interfaces pour alimenter le datawarehouse.

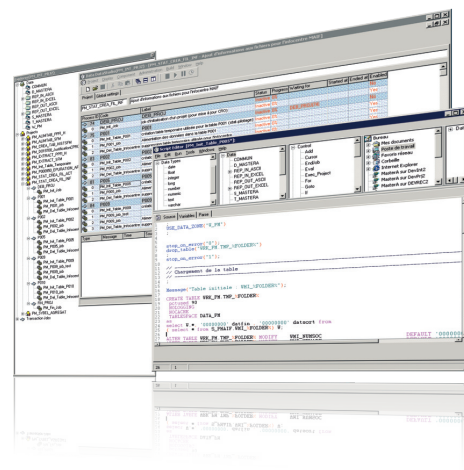
Parmi ces interfaces, certaines permettent de transmettre des données sur l'activité commerciale au système d'information de la maison mère, d'autres d'extraire, de consolider et de

mettre en forme de nouveaux états. Il n'a fallu que quelques jours à la société pour mettre en place ces sept nouvelles interfaces.

« Nous étions des novices en matière d'ETL. Auparavant, nous préférons développer nos propres programmes batchs plutôt que d'investir dans un outil, précisément parce que la plupart des ETL nécessitent un investissement humain dont nous n'avons pas la disponibilité. Outre sa simplicité d'appréhension, la rapidité des développements et sa très grande fiabilité, DataStudio présente un avantage indéniable pour des informaticiens habitués à travailler sur les bases de données. Les développeurs apprécient en effet l'utilisation simple basée sur le langage SQL ainsi que la possibilité de travailler en équipe avec des outils pour gérer la vie des projets. Des conditions qui simplifient considérablement la maîtrise et les évolutions de la plate-forme. »

“Il n'a fallu que quelques jours à la société pour mettre en place ces sept nouvelles interfaces”

Depuis la mise en œuvre de ces sept premières interfaces, Parnasse-MAIF continue à enrichir ses flux d'alimentation. « En fait, la difficulté actuelle est plutôt de faire le tri parmi les projets proposés par les développeurs. Ils sont tellement conquis par l'outil qu'ils suggèrent régulièrement des solutions via DataStudio pour répondre aux nouveaux besoins des utilisateurs... », conclut Eric Breuillon-Grisez.



Des écrans de développement de DataStudio

La solution

Chargement du datawarehouse (gestion, inventaires, comptabilité), alimentation des données d'édition au format XML dans le système d'édition Open Print (Sefas) et plusieurs interfaces de production dans un premier temps. Périmètre couvert par DataStudio ensuite étendu à de nouveaux projets dont la transmission de données à la maison mère. Grâce à DataStudio, la société dispose :

- d'une solution ETL qui couvre l'ensemble de ses besoins en matière d'intégration de données
- d'un outil plébiscité par l'équipe informatique
- d'une plate-forme économique et très évolutive

Parnasse-MAIF en quelques mots

Filiale de la MAIF créée en 1984, Parnasse-MAIF est spécialisée en assurance-vie. La société complète ainsi l'offre proposée par sa maison mère et compte aujourd'hui quelque 250 000 adhérents. En 2007, Parnasse-MAIF a réalisé 430 millions d'euros d'encaissements et géré 5,3 milliards d'euros d'actifs. Elle emploie actuellement 141 personnes.



www.maif.fr